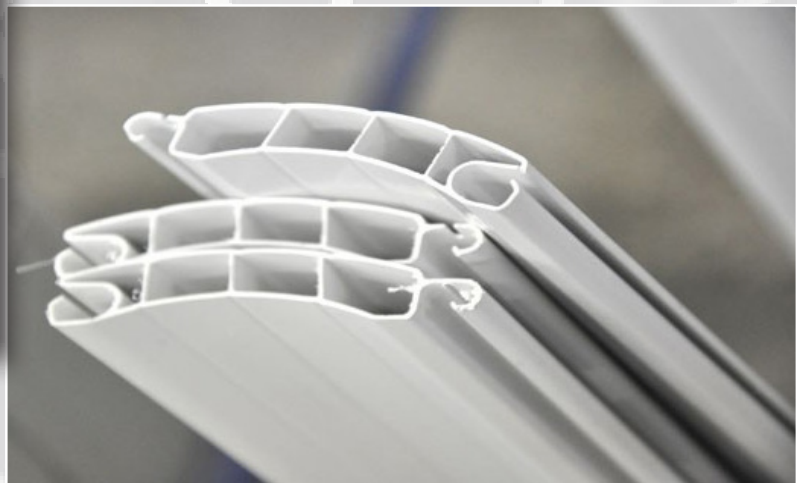
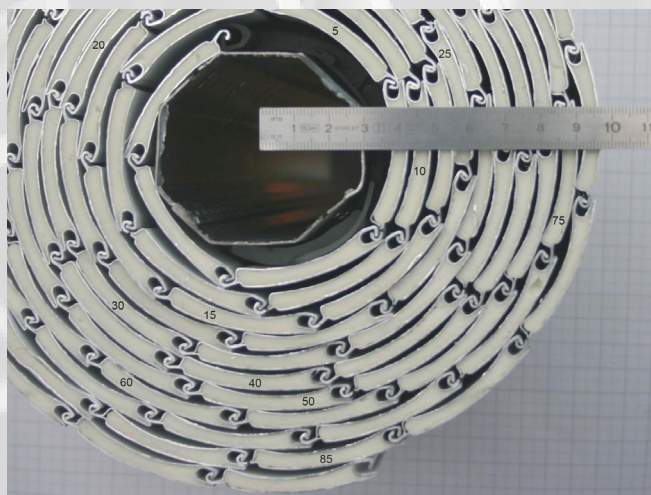
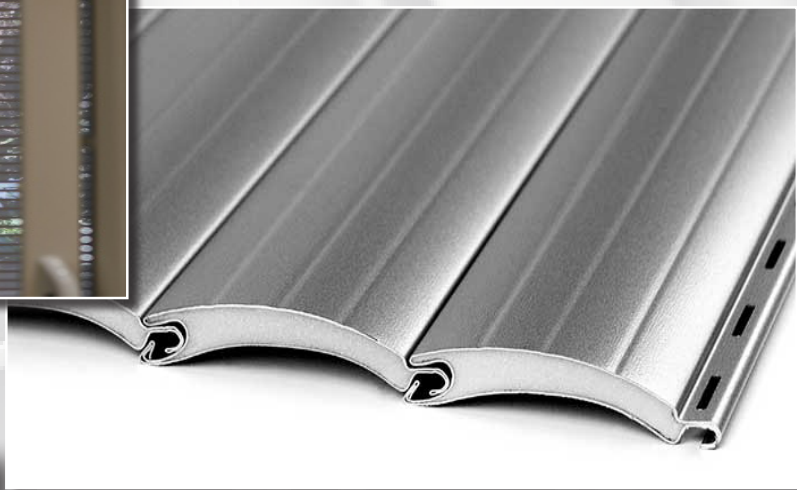


LES LAMES, COULISSES ET CAISSONS



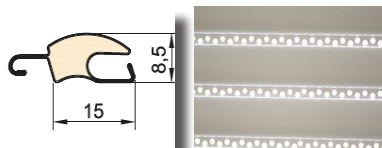
*Une Entreprise Corse au Service de l'Économie Corse.
Défendre l'Économie de la Corse, c'est Préparer l'Avenir de nos Enfants.
La Grandeur d'un Métier est peut-être avant tout d'Unir les Hommes*

NOUVEAU

LAMES ALUMINIUM BIO CLIMATIQUE

UNE LUMIÈRE DOUCE ET APAISANTE AU SEIN DES PIÈCES À VIVRE.

UNE OBSCURITÉ TOTALE POUR UN CONFORT DE SOMMEIL OPTIMAL.



EPLAST
EXTRUSION & PROFIL PVC



LARGEUR MAXIMUM CONSEILLÉE
3500 MM (Suivant Exposition)

Elle est la seule lame de volet roulant sur le marché à proposer les avantages et fonctionnalités suivantes :

- Maîtrise de l'apport solaire avec 4 fois plus de luminosité et de ventilation dans l'habitat qu'une lame standard.
- Confort acoustique amélioré à la montée/descente du tablier.
- Fonctions moustiquaire et store intégrées.
- Visibilité exceptionnelle vers l'extérieur en position ajourée.
- Fonctions sécurité et opacité totale préservées en position fermée.
- Fabrication et mise en œuvre identique à une lame standard.

CARACTÉRISTIQUES

CARACTÉRISTIQUES	BIO CLIMATIQUE
Épaisseur nominale	8,5 mm
Hauteur utile	15 mm
Lames par mètre carré	67
Poids au m ²	5 Kg/m ²
Margeur maxi	3,5 m
Surface maxi	8 m ²
Longueur standard	6 m
Épaisseur feuillard	0,30 mm
Densité STD mousse	93 Kg / m ³



TABLEAU DES LIMITES DIMENSIONNELLES : HAUTEUR MAXI

COFFRELITE (Sous Coffre)	COFFRE FOKUS BLOC BAIE (Coffre Compris)	MONOBLOC TOUT ALU (Coffre Compris)	EN TRADITIONNELLE (Hauteur Coulisses)
260	168 X 245	180	COFFRE PVC RÉNO (Coffre Compris)
280 Standard	205 X 245	250	
280 Renforcé	235 X 245		
Néolution			140

ESSAIS (Transmittance thermique, Tenue au feu, Résistance au vent)



$R_{sh} = 0,101 \text{ m}^2 \cdot \text{K/W}$
Classe 4 : $\Delta r = 0,15 \text{ m}^2 \cdot \text{K/W}$
Classe 5 : $\Delta r = 0,18 \text{ m}^2 \cdot \text{K/W}$



Facteur de transmission du rayonnement solaire à l'intérieur du bâtiment, volet roulant fermé

Coloris clairs (blanc, gris clair...)	(L* > 82)	Sws = 0,05
Coloris foncés (marron, noir...)	(L* < 82)	Sws = 0,10



Largeur Hauteur	0 à 2000	2100	2200	2300	2400	2500	2600	2700	2800	2900	3000	3100	3200	3300	3400	3500
2250 m	V*6	V*5	V*5	V*5]	V*5	V*4	V*4	V*4	V*4	V*3	V*3	V*3	V*3	V*3	V*2	V*2
1400 m	V*6	V*6	V*6	V*5	V*5	V*5	V*4	V*4	V*4	V*4	V*4	V*3	V*3	V*3	V*3	V*2

Classes en pression de sécurité 1,5p (N/m²)



COLORIS DES LAMES

FIF	LAME					
	C 43	C 56	C 77	MINI PVC	LEUKA PVC	BIO
	43 X 9	56 X 14	77 X 18,5	40 X 8	56 X 14,5	15 X 8,5
BLANC 9016	X	X	X	X	X	X
GRIS 7016	X	X	X			SC
GRIS TERRE 7022	X	X	X			SC
GRIS 7035	X	X	X		X	SC
GRIS QUARTZ 7039	X	X	X			
NOIR 9005	X	X	X			
GRIS 9006	X	X	X			SC
GRIS ALU 9007	X	X				
BEIGE 1015	X	X	X		X	SC
BLEU 5024	X	X				
VERT 6021	X	X	SC			
NOIR 2100 SABLÉ	X	X	X			SC
ROUILLE 2525	X					
BRUN SABLÉ 2650		X				
GRIS 2900 SABLÉ	X	X	X			SC
MARRON 8019	X	X	X			SC
FAUX BOIS	X	X	SC			
BLANC PERLE 1013	SC					
ROUGE POURPRE 3004	SC	SC	SC			
ROUGE VIN 3005	SC	SC				
BLEU SAPHIR 5003	SC	SC				
BLEU GENTIANE 5010	SC					
BLEU PIGEON 5014	SC					
VERT MOUSSE 6005	SC					
VERT SAPIN 6009	SC					
VERT PASTEL 6019	SC					
GRIS BASALTE 7012	SC	SC				
GRIS AGATE 7038	SC					
GRIS FENÊTRE 7040	SC	SC				
BRUN SEPIA 8014	SC		SC			
CHOCOLAT 8017	SC					
BRUN NOIR 8022	SC					
BLANC CASSÉ 9001	SC					
BLANC PUR 9010	SC	SC	SC			

X = EN STOCK - SC = SUR COMMANDE

Tous les autres coloris RAL sont réalisables à la demande dans notre atelier.

Le laquage du tablier uniquement en version liquide s'applique sur des lames de volet roulant parmi les coloris en stock et entre chaque lame le coloris de fond reste visible.



Danger !! Aucune garantie de laquage ne peut s'appliquer sur le tablier.

Coulisse Alu, Lame Finale Alu et Caisson Alu possibles dans tous les coloris RAL avec garantie.

Pour des quantités importantes nous consulter.

LES COULISSES ET LAME FINALE

FIF	COULISSES TRADI				COULISSES MONOBLOC					LAME FINALE		
	C 43 BIO MINI PVC	C 56 LEUKA PVC		C 77	C 43 / BIO MINI PVC		C 56 LEUKA PVC		C 77	C 43 BIO MINI PVC	C 56 LEUKA PVC	C 77
COLORIS	46 X 22	46 X 26	64 X 29	97 X 35	53 X 22	64 X 22	64 X 26	80 X 27	97 X 35	46 X 8	56 X 13	77 X 20
BLANC 9016	X	X	X	X	X	X	X	X	X	X	X	X
GRIS 7016	XX	XX	XX	X	X	X	X	X	X	X	X	X
GRIS TERRE 7022	X	X	X	X					X	X	X	X
GRIS 7035	X	X	X	X	X	X	X	X	X	X	X	X
GRIS QUARTZ 7039	X	X	X	X					X	X	X	X
NOIR 9005	XX	XX	XX	X					X	X	X	X
GRIS 9006	X	X	X	X	X	X	X	X	X	X	X	X
GRIS ALU 9007	X	X	X							X	X	
BEIGE 1015	X	X	X	X	X	X	X	X	X	X	X	X
BLEU 5024	X	X	X							X	X	
VERT 6021	X	X	X	SC	X	X	X	X	SC	X	X	SC
NOIR 2100 SABLÉ	X	X	X	X	X	X	X	X	X	X	X	X
ROUILLE 2525	X									X		
BRUN SABLÉ 2650		X	X								X	
GRIS 2900 SABLÉ	X	X	X	X	X	X	X	X	X	X	X	X
MARRON 8019	X	X	X	X	X	X	X	X	X	X	X	X
FAUX BOIS	X	X	X	SC	X	X	X	X	SC	X	X	SC

X = EN STOCK - XX = EN STOCK MAT ET TEXTURÉ - SC = SUR COMMANDE

PS : Pour le monobloc avec moustiquaire intégrée, nous utilisons une coulisse spéciale de 65 X 42

Tous les autres coloris RAL sont réalisables à la demande.

LES CAISSONS ALU ET PVC

FIF	CAISSON PAN ALU PAN COUPÉ					CAISSON PVC FOKUS			CAISSON PVC RENO CITY
	C 43 / BIO / C 56 MINI PVC		C 56 LEUKA PVC C 77			C43 / BIO MINI PVC	C 43 / BIO / C 56 MINI PVC LEUKA PVC		C43 / BIO MINI PVC
	150	180	250	300	360	168 X 245	205 X 245	235 X 245	144 X 258,5 X 186
BLANC 9016	X	X	X	X	X	X	X	X	X
GRIS 7016	X	X	X	X					
GRIS TERRE 7022				X					
GRIS 7035	X	X	X	X					
GRIS QUARTZ 7039				X					
NOIR 9005				X					
GRIS 9006	X	X	X	X					
BEIGE 1015	X	X	X	X					
VERT 6021	X	X	X	SC					
NOIR 2100 SABLÉ	X	X	X	X					
GRIS 2900 SABLÉ	X	X	X	X					
MARRON 8019	X	X	X	X					
FAUX BOIS	X	X	X						

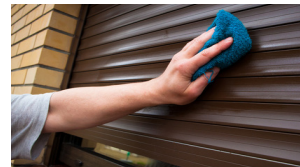
X = EN STOCK - SC = SUR COMMANDE

Tous les autres coloris RAL sont réalisables à la demande uniquement sur les caissons alu.

GARANTIE ET ENTRETIEN

Il est obligatoire d'entretenir **au moins deux fois par an et même plus si nécessaire** vos tabliers de volets roulants en les nettoyant à l'eau douce (sinon des dépôts se créent entre chaque lame empêchant le bon fonctionnement et peuvent engendrer des nuisances sonores ainsi que des phénomènes de corrosion) d'autant plus dans une région comme la Corse très exposée aux variations climatiques et aux embruns marins.

Il est aussi obligatoire de contrôler et d'entretenir régulièrement l'ensemble des mécanismes du produit qui servent à leur bon fonctionnement, à leur pérennité et qui éviteront surtout les nuisances sonores.



Sans le respect de ces obligations le produit perd sa garantie !!!

NOS CONSEILS

Les volets roulants sont l'atout parfait à n'importe quelle maison puisqu'ils assurent la sécurité, l'intimité et vous protègent de la chaleur de l'été et du froid de l'hiver.

Vous pouvez coordonner la couleur de vos menuiseries à la couleur du tablier de vos volets roulants. Pour info, il faut savoir qu'il existe plus de 1500 coloris réalisables en teinte RAL ou autre pour les menuiseries, alors qu'en volet roulant, seule une trentaine de teinte standard sont disponibles sur le marché.

C'est pourquoi nous avons conçu ce guide pour vous aider à faire le bon choix.

Quelles sont les couleurs standard des volets roulants ?

Les lames de volets roulants sont disponibles dans une gamme de couleurs standards. L'obturateur lui-même peut être de couleur unie ou il peut combiner deux couleurs différentes dans un motif simple si vous n'aimez pas l'idée d'un obturateur qui est d'une seule couleur. Les couleurs de volets roulants standards les plus courantes sont le noir, le brun, le crème, le sable, le gris, le blanc, le rouge, le beige et le vert.

Couleurs du caisson, des coulisses.

Composants essentiels sur tous les types de volets roulants, ils sont généralement disponibles dans une gamme de couleurs définie, qui correspond généralement à ou complète le volet roulant principal lui-même.

Vous constaterez que les couleurs les plus communes disponibles pour ces éléments sont blanc, crème, sable et brun.

Demandez des couleurs personnalisées.

Si vous n'avez pas l'impression que l'une des couleurs standards disponibles n'est pas la bonne couleur pour vos volets roulants. Vous pouvez choisir une couleur personnalisée parmi une trentaine de couleurs.

Faites correspondre les volets à votre maison !

L'élément clé dans le choix d'un volet roulant est d'assortir les volets au reste de votre maison ! La façon la plus simple et la plus efficace d'y parvenir est d'assortir les volets à la couleur de votre toit, aux gouttières ou aux garnitures des fenêtres et des portes.

VENTE RESERVÉE EXCLUSIVEMENT AUX PROFESSIONNELS DE LA MENUISERIE

PRÈS DE CHEZ VOUS POUR MIEUX VOUS SERVIR



VOLET ROULANT



PORTE DE GARAGE



PERSIENNE



PORTAIL DE JARDIN



CLÔTURE



RIDEAU MÉTALLIQUE



MOUSTIQUAIRE



Votre distributeur

